

## STEPHAN SIEBERS

Stephan Siebers verfolgt mit seinen Werkserien Cube/Oblong und LAYERING zwei eigenständige, aber eng miteinander verbundene skulpturale Ansätze. Die Serien entspringen einer langjährigen Auseinandersetzung mit Raum, Gewicht, Balance und der Frage, wie Formen sich begegnen und miteinander kommunizieren. Beide Serien zeigen eine Bildhauerkunst, die durch Präzision, räumliche Sensibilität und konstruktive Klarheit überzeugt – und den Raum nicht nur nutzt, sondern neu definiert.

### Ausstellungen (Auszug)

- |      |   |
|------|---|
| 2024 | Schweizerische Triennale der Skulptur   Bad Ragaz   Schweiz                         |
| 2023 | Kunstmuseum Ahlen   Vis-a-vis   Treffpunkt Sammlung NordArt   Kunstwerk Carlshütte  |
| 2021 | Kunsthalle Messmer   zum 6. Int. André Evard-Preis   Riegel a. K. Kunstverein Brühl |

## SIBYLLE M ROSENBOOM

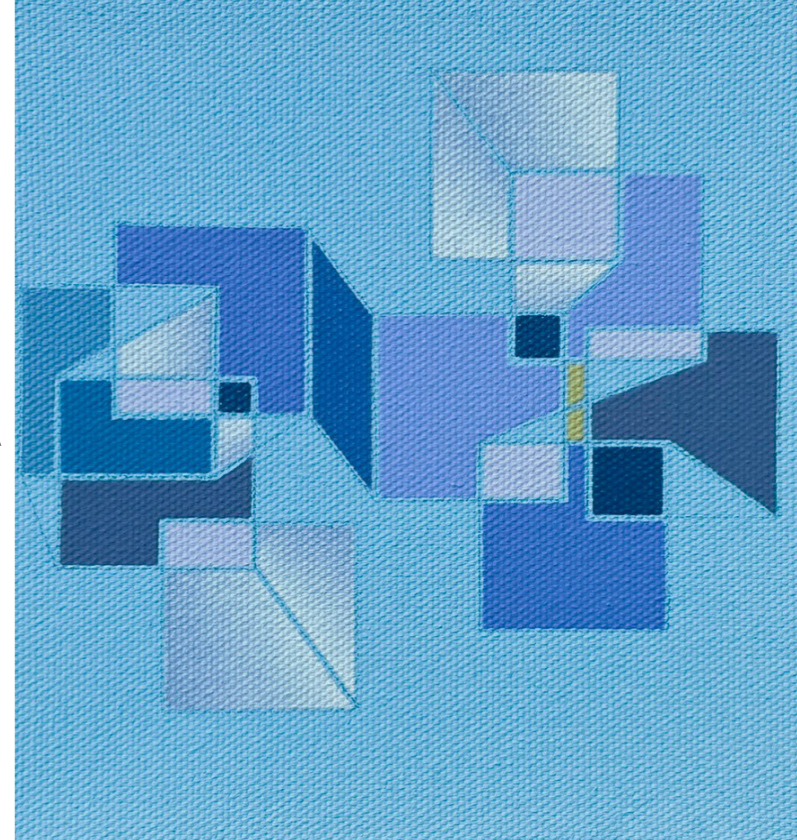
Sibylle M Rosenbooms Malerei basiert auf dem Quadrat, welches sie als Ausgangspunkt für polymetrische Kompositionen nutzt. Ihre Werke entstehen in einem Konstruktionsprozess, bei dem sich Farbe, Linie und Fläche zu rhythmischen Bildgefügen vereinen. Die Formen schweben zwischen Leichtigkeit und formaler Strenge und verweisen auf die Tradition der konkreten Kunst, ohne sich ihr unterzuordnen. Das Konkrete erscheint hier als visuelle Ordnung und verschmilzt zu Poesie in Geometrie.

### Ausstellungen (Auszug)

- |      |   |
|------|---|
| 2025 | Galerie Grewenig   „Cubos“   E   Heidelberg                     |
| 2024 | Galería Natalia Bento Contemporani   Mallorca   Spanien         |
| 2023 | Tuch und Technik Museum   „Das Bauhaus“   Neumünster            |
| 2019 | Frauenmuseum   „Rationale 4“   Bonn                             |
| 2002 | Verleihung des 17. Kunstpreises Mühlthal für Malerei   Mühlthal |

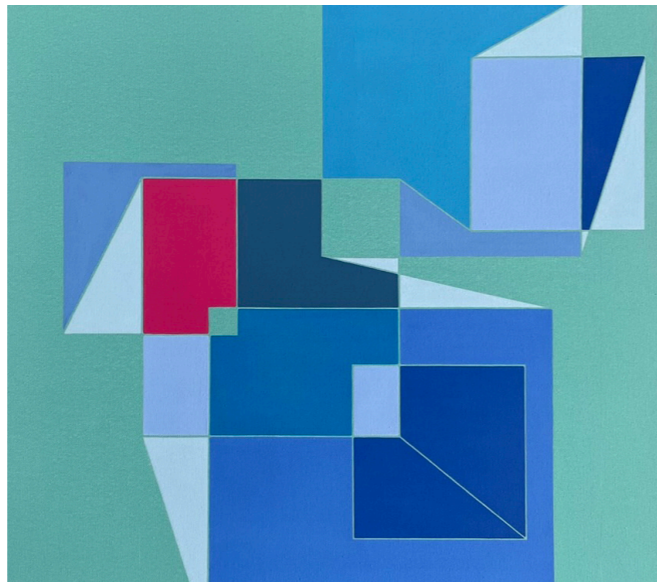


E  
I  
N  
L  
A  
D  
U  
N  
G





Stephan Siebers  
Skulptur: LAYERING II, 2020, patinierter Stahl, 50 x 30 x 32 cm



Sibylle M Rosenboom  
Bildausschnitt: 24 ML 0927, 2024, 80 x 80 cm

Wir laden Sie und Ihre Freunde herzlich ein zur Eröffnung der Ausstellung

**STEPHAN SIEBERS & SIBYLLE M ROSENBOOM**

**RAUMLINIEN – RAUMKÖRPER**

am **Dienstag, 03. Februar 2026, 19:00 Uhr**, in der Hauptstelle in Weinheim.

Es begrüßt Sie Klaus Steckmann, Mitglied des Vorstands der Volksbank Kurpfalz.

Einführende Worte spricht der Darmstädter Kunsthistoriker Dr. Roland Held.

Musikalische Begleitung: Ina & Les Docteurs Martin.

Die Künstler sind bei der Eröffnung anwesend.

Die Ausstellung kann bis 02. April 2026 während der Banköffnungszeiten besucht werden.

Ihre Galerie der Volksbank Kurpfalz